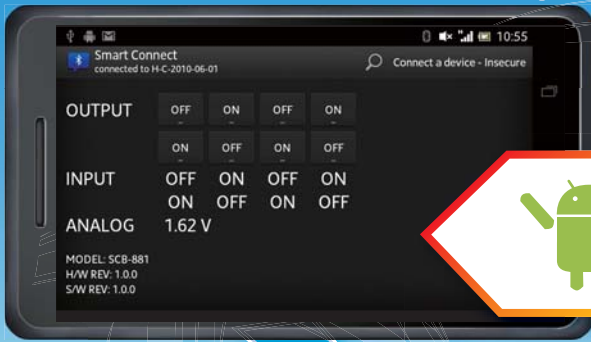


Bluetooth接続 IOポート・キット

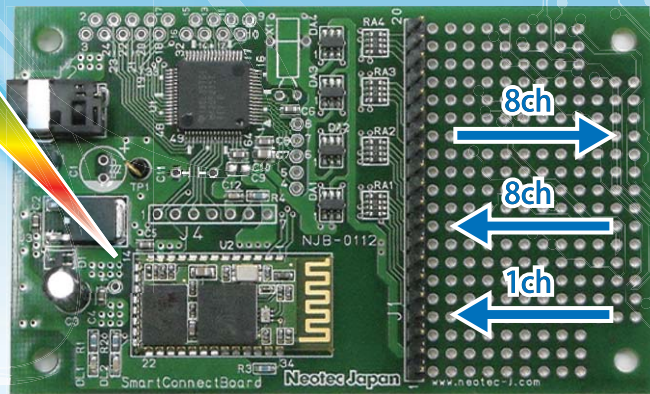


画面は開発中のものです。



専用アプリが
無料ダウンロード できます!

Bluetooth



デジタル出力
デジタル入力
アナログ入力

定価：
¥14,800円 (消費税込)

Smart Connect Board

- 専用のAndroidアプリからBluetooth通信によりSmart Connect Board上のIOポートを制御できます。
- アナログ入力1チャンネルとデジタル入力8チャンネル、そしてデジタル出力8チャンネル使用可能!
- 専用アプリはGoogle Playから無料でダウンロードできます。

項目	仕様	備考
入出力ポート	アナログ入力	1チャンネル 入力範囲:0~3.3V
	デジタル入力	8チャンネル 3.3V CMOS入力(6mA)
	デジタル出力	8チャンネル 3.3V CMOS出力(-6mA)
通信	通信方式	Bluetooth 2.0+EDR
電源	電源電圧	DC4.5~18V DC5V推奨
	電源端子	J2:EIAJ #2 (ACアダプター(5V)用) J3:2ピンヘッダー J2とJ3の同時接続は禁止
大きさ	基板寸法	90×55mm 基板厚1.6mm 取付穴Φ3.2 ピッチ80×45mm FR-4 両面基板 鉛フリー
	ユニバーサル領域	2.54mmピッチ Φ1.0スルホールランド 12×20穴 (但しコーナー2ヶ所は3×3穴無し)
アプリ	専用アプリ動作条件	OS:Android 4.0以上 Bluetooth通信が可能であること

■基板とアプリのカスタム対応を承ります。

発売元：株式会社 Neotec Japan
〒216-0005 神奈川県川崎市宮前区土橋4-1-9
タケダビル3F
<http://www.neotec-j.com/>

ネオテックジャパン

検索

お問い合わせ

TEL 044-862-4768

MAIL info@neotec-j.com

FAX 044-862-4769